

BANNER

Tejido tensado con varillas para colgar con suspensores embragables y cables de acero.

Especificaciones

Anchura máxima dependiendo del tejido, largo ilimitado. Resolución mínima a 100 DPI, en tamaño de impresión CMYK (Formato TIFF / PDF / Illustrator)

Varillas

- superiores:
diámetro de 8 mm
- inferiores:
diámetro de 12 mm
diámetro de 16 mm
diámetro de 20 mm

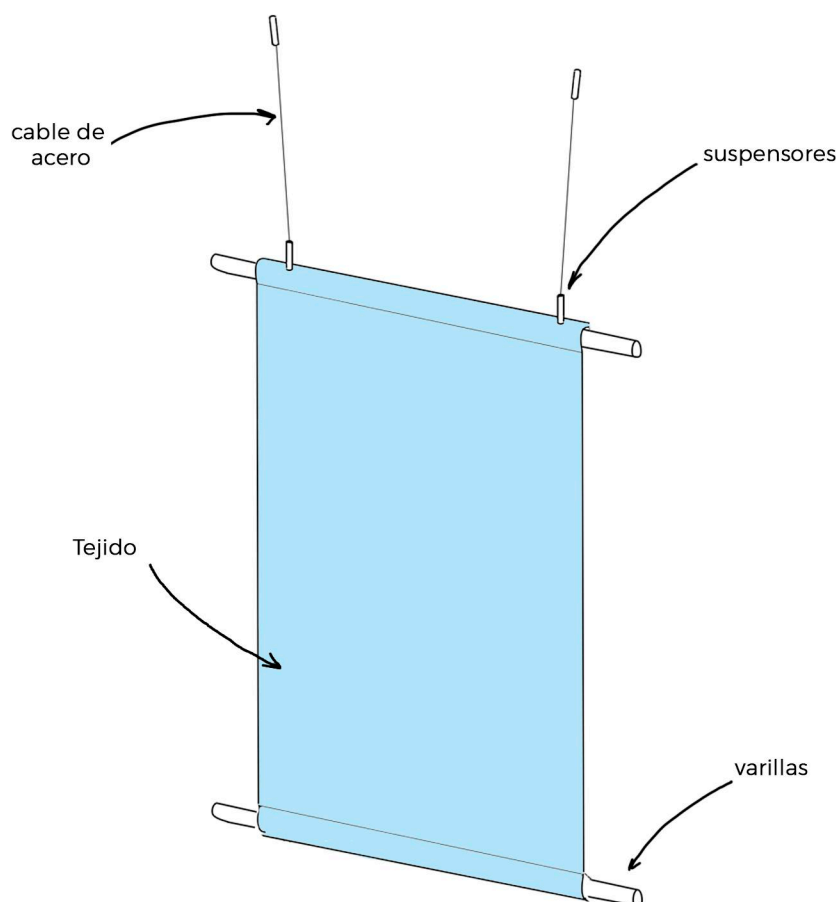
Tejido

- 100% Poliéster
- ignifugo



Semitransparente
anchura máxima de 310 cm

Decotex
anchura máxima de 310 cm



Contenido de la caja

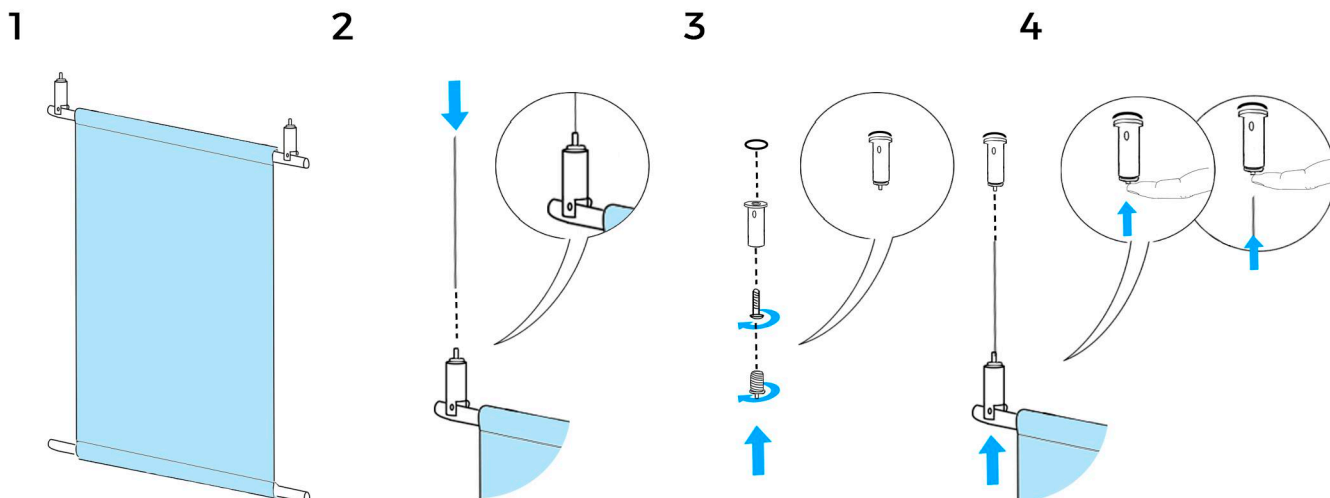


BANNER

Instrucciones de ensamblaje del producto:

Ensamblaje del marco

Los pasos 2, 3 y 4 se repiten en cada unión de sensores que haya.



1 El tejido debe venir ensamblado con las varillas y los sensores en ellas, como se muestra.

2 Se introducirá el cable de acero de la medida deseada dentro de la abertura cilíndrica que tienen los sensores embagables.

3 Para atornillar el sensor superior deben haber agujeros en el techo. Se colocará la parte superior del sensor entre el agujero y el tornillo y se atornillará. Después se enroscará la parte inferior.

4 Por último, para colgar el banner se deberá introducir el extremo libre del cable de acero en el interior del sensor embagable atornillado al techo. Para ello se debe presionar en el cilindro del extremo para insertar el cable.

En caso de querer extraer el cable de acero del sensor de las varillas (paso 2), se deberá realizar el mismo procedimiento de presión que en el paso 4.