

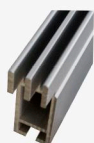
# CUBO

Estructura de seis caras, autoportante o colgante, con o sin iluminación.

## Especificaciones

Anchuras máximas dependiendo de si es tejido Lightbox o Salsa. Resolución mínima a 100 DPI, en tamaño de impresión CMYK (Formato TIFF / PDF / Illustrator)

### Perfiles



Perfil esquinero

### Iluminación

#### TIRA DE LED

Tira de led flexible enrollados a una pieza en forma de T.

126 leds / m  
10 W/m

### Tejido

para la impresión:

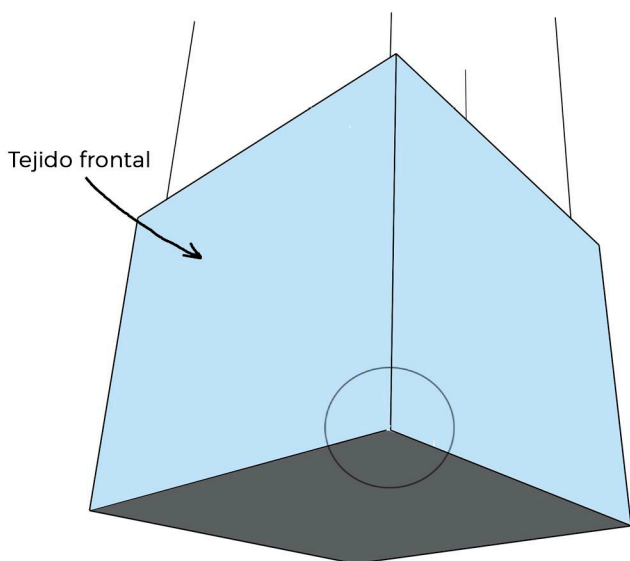
- tejido 100% poliéster
- guía de silicona de 13 mm
- Certificado B1
- ignífugo



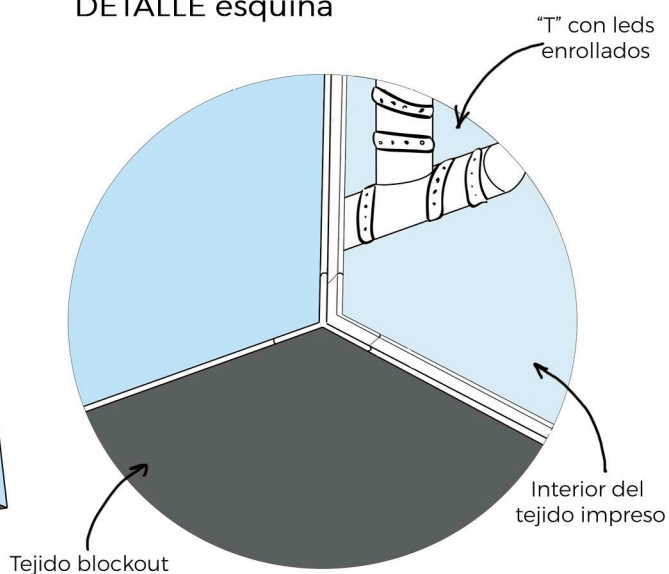
Con luz: anchura máxima de 300 cm

Sin luz: anchura máxima de 310 cm

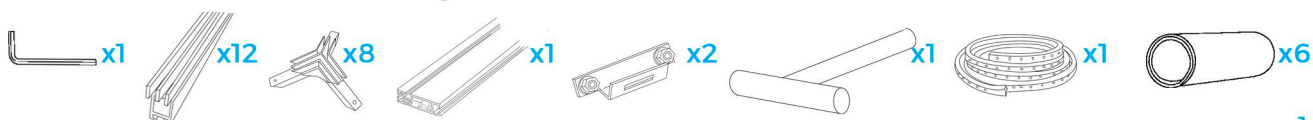
Blockout



### DETALLE esquina



### Contenido de la caja

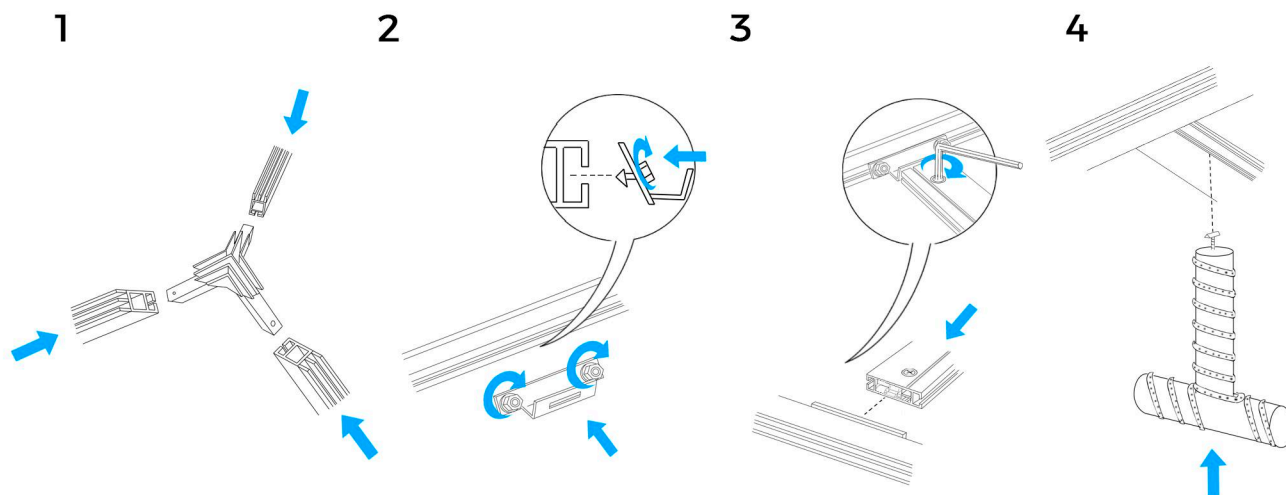


# CUBO

Instrucciones de ensamblaje del producto:

## Ensamblaje del marco

El paso 1 se repite en cada vértice del cubo. El paso 2 y 3 se repiten en el perfil paralelo a ese.



1  
Inserte cada uno de los tres extremos de la pieza esquinera dentro de los perfiles, de manera que las ranuras coincidan. Repítalo en los ocho vértices del cubo.

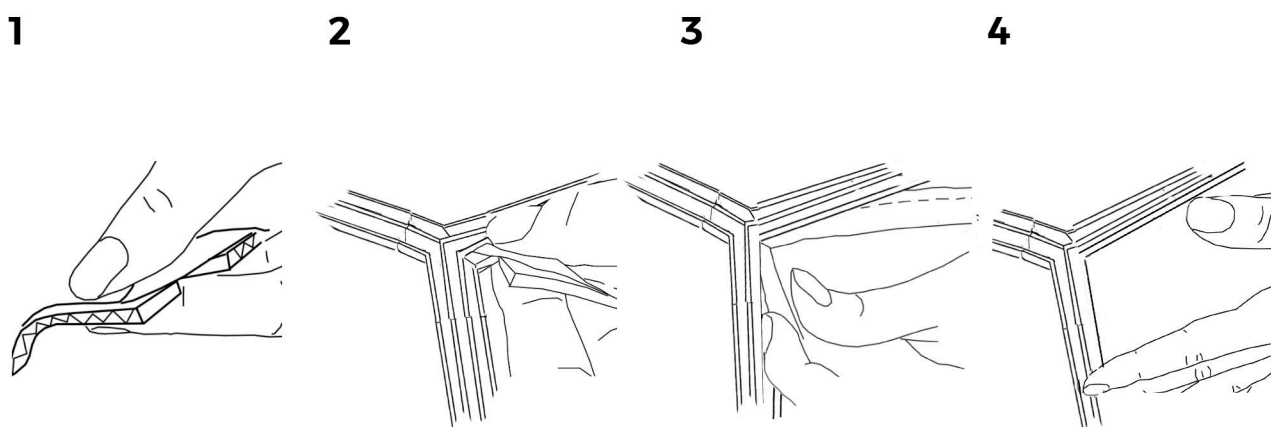
2  
Una vez montado el cubo, inserte la pieza de unión en un perfil superior horizontal. Para ello, introduzca las dos ranuras y aprételas hasta que estén sujetas. Repítalo en el perfil paralelo.

3  
Coloque la barra de sujeción en la pieza anterior, insertando las garras. Aprételas para mantenerla fija. Repita el proceso en el otro extremo de la barra, con el perfil paralelo.

4  
Por último, para colocar la "T" con la tira de leds adhesiva inserte la ranura de ésta en la barra de sujeción recién ensamblada. Una vez fija ya habrá finalizado el montaje.

## Colocación del tejido

Este proceso deberá repetirse en cada esquina de las seis caras del cubo.



1  
Coja la guía de silicona de las esquinas del tejido de manera que el pespunte quede hacia el exterior.

2  
Introdúzcala en la ranura interior de la esquina del perfil.

3  
Introduzca la otra parte de la silicona de la esquina del tejido dentro del marco.

4  
Por último presione para introducirla. Haga lo mismo entre esquina y esquina.