

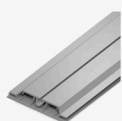
LIGHTBOX GRAN FORMATO

Cajas de luz a una o dos caras, para paredes, techos o integradas en mobiliario. Con cortina LED.

Especificaciones

Anchura máxima 310 cm. Resolución mínima a 100 DPI, en tamaño de impresión CMYK (Formato TIFF / PDF / Illustrator)

Perfiles



P120
120mm

STOCK



RAL bajo demanda



Tejido

- tejido 100% poliéster
- guía de silicona de 13mm.

Salsa

- para la impresión
- 145 gr
- Certificado B1
- ignifugo



Blockout

- en el caso de ser a una cara

Iluminación

CORTINA DE LED

- L1 (1 óptica) 3,5W
- L3 (3 ópticas) 10W
- L3+ (3 ópticas) 14W
- L5 (5 ópticas) 15W
- M9 (9 ópticas) 15W

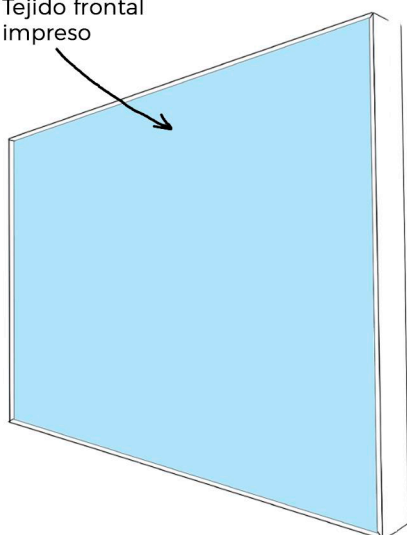
Temperatura de luz:

4000 K 5000 K 6000 K

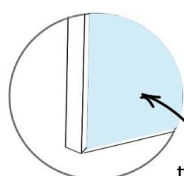


de intensidad regulable.

Tejido frontal impreso

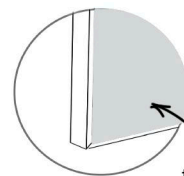


DETALLE doble cara parte trasera

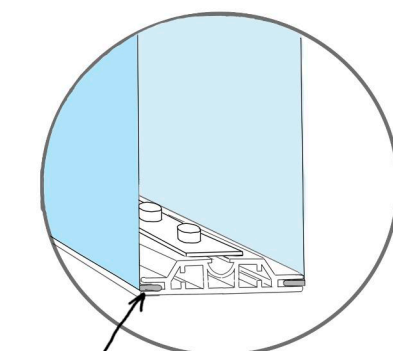


tejido trasero impreso

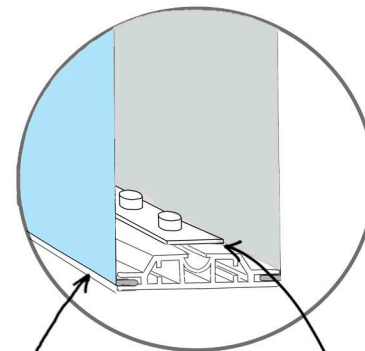
DETALLE una cara parte trasera



tejido Blockout



guía de silicona 13mm



Perfil P120

Cortinas Led

Contenido de la caja



x1



x16



x8



x4



personalizable



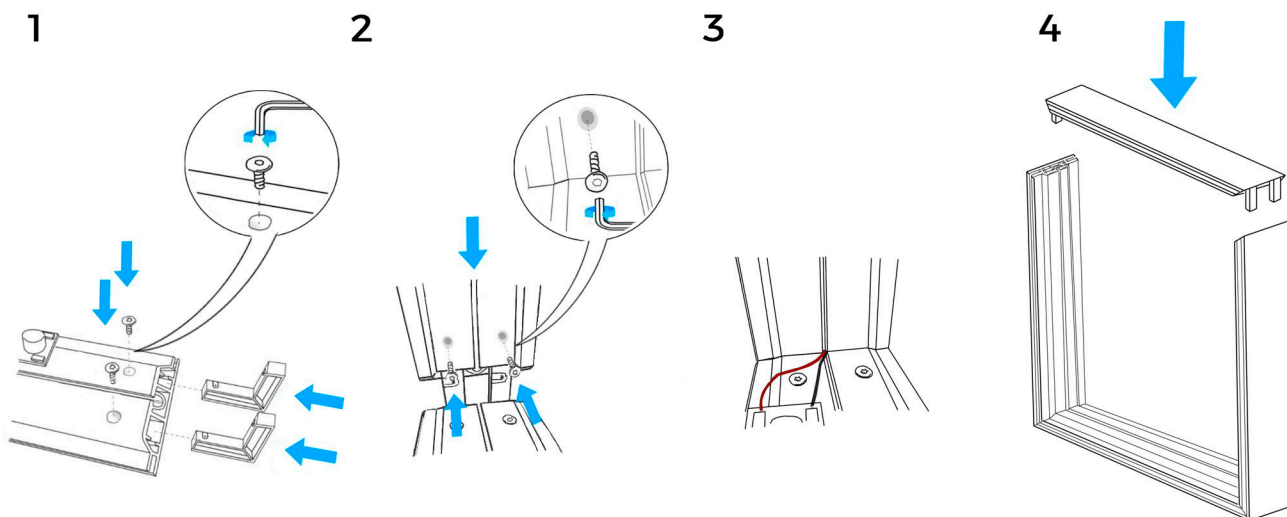
x2

LIGHTBOX GRAN FORMATO

Instrucciones de ensamblaje del producto:

Ensamblaje del marco

Los pasos 1 y 2 deberán repetirse en cada unión de perfiles. El paso 3 cuando haya las conexiones que correspondan.



1
 Inserte en el perfil dos de las escuadras y sus tornillos. Atornillelos para mantenerlas fijas al perfil.

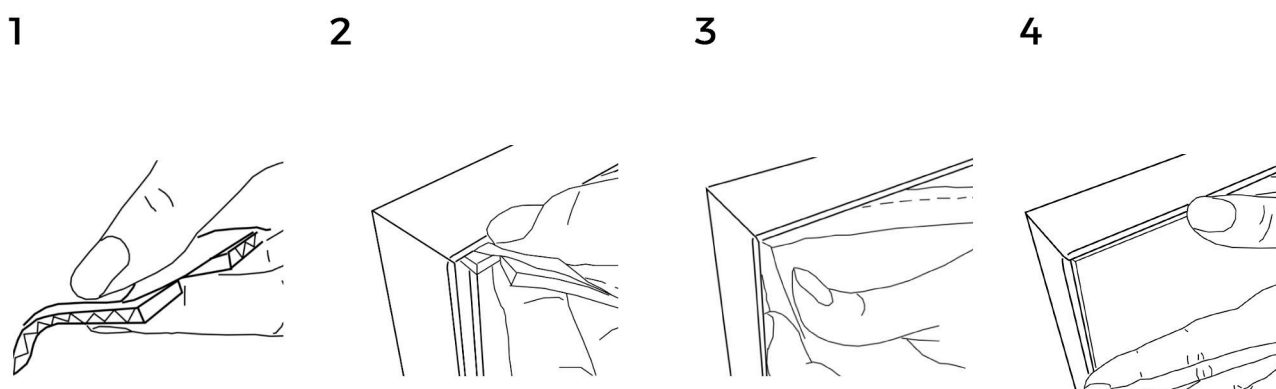
2
 Encaje otro perfil con las escuadras fijas al otro, formando 90 grados. Luego repita el proceso de colocar y atornillar los tornillos.

3
 Conecte los cables correspondientes, el rojo como positivo y el negro como negativo.

4
 Monte las escuadras en el perfil restante, como se ha explicado. Por último, introdúzcalo en los perfiles con la placa y atornille las escuadras.

Colocación del tejido

Este proceso deberá repetirse en las cuatro esquinas delanteras del marco con el tejido frontal, y en las traseras con el trasero.



1
 Coja la guía de silicona de las esquinas del tejido de manera que el pespunte quede hacia el exterior.

2
 Introdúzcala en una esquina del marco.

3
 Introduzca la otra parte de la silicona de la esquina del tejido dentro del marco.

4
 Por último presione para introducirla. Haga lo mismo entre esquina y esquina.