

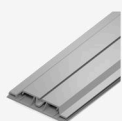
SOPORTE MONITOR

Estructura iluminada a una cara con espacio para sostener anclado un monitor. Se suele colgar en la pared.

Especificaciones

Anchuras máximas de 310 cm. La estructura dependerá de las dimensiones del monitor. Resolución mínima a 100 DPI, en tamaño de impresión CMYK (Formato TIFF / PDF / Illustrator)

Perfiles



P120
120mm

STOCK



RAL bajo demanda



Tejido

para la impresión:

Salsa

- tejido 100% poliéster
- guía de silicona de 13mm.
- Certificado B1
- ignifugo
- 145 gr



Blockout

- tejido 100% poliéster
- guía de silicona de 13mm.

Iluminación

CORTINA DE LED

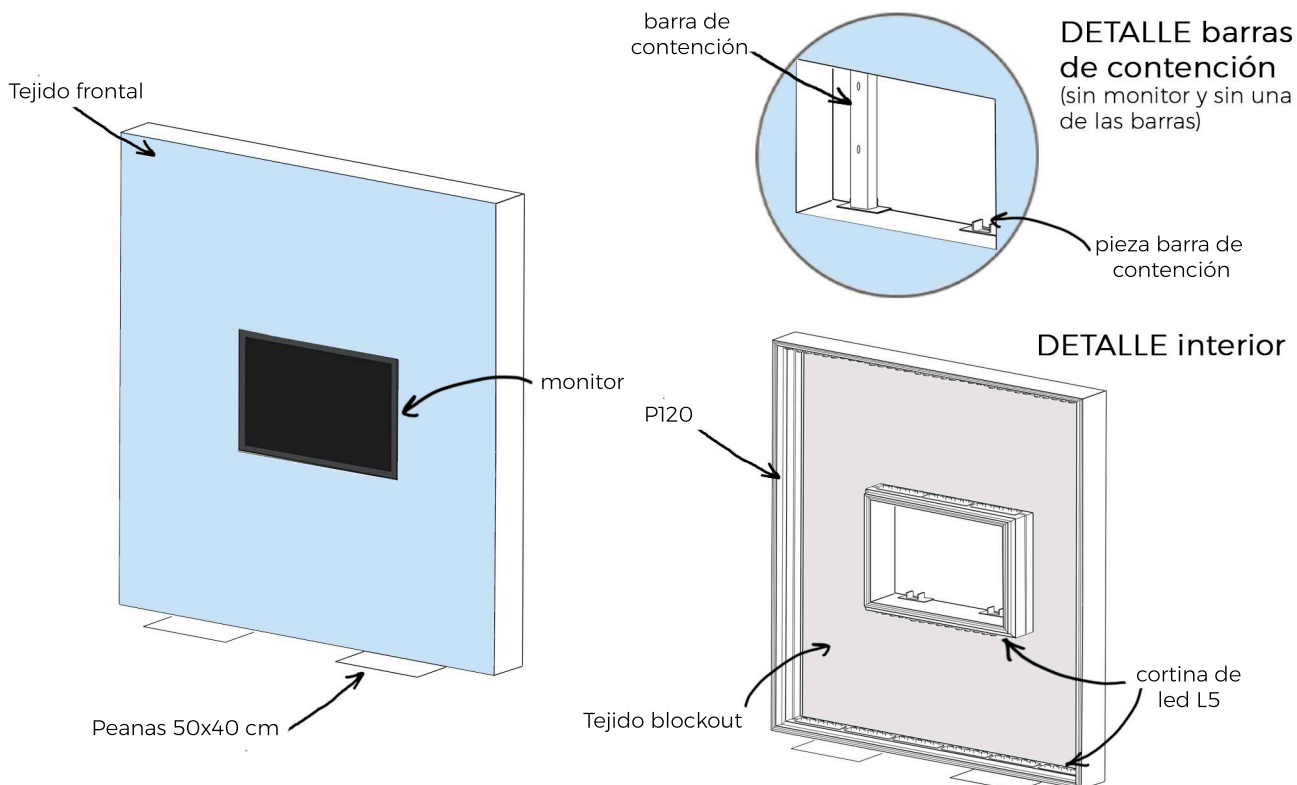
L5 (5 ópticas) 15W

Temperatura de luz:

4000 K 5000 K 6000 K



de intensidad regulable.



Contenido de la caja



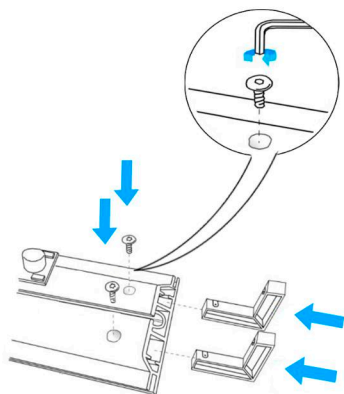
SOPORTE MONITOR

Instrucciones de ensamblaje del producto:

Ensamblaje del marco

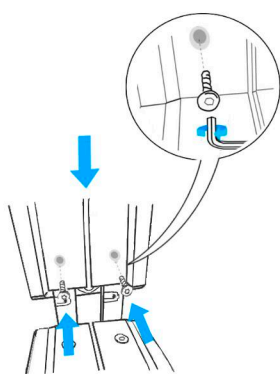
Los pasos 1 y 2 deberán repetirse en cada unión de perfiles.

1



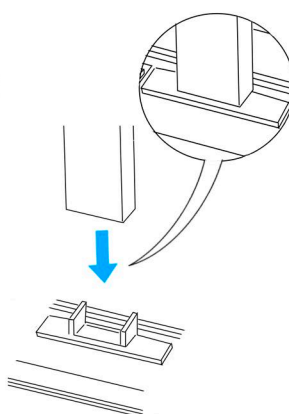
Inserte en un perfil dos de las escuadras y sus tornillos. Atornillelos para mantenerlas fijas al perfil.

2



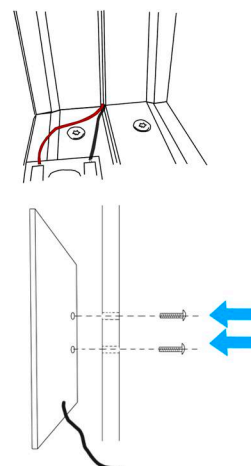
Encaje otro perfil con las escuadras fijas al otro, formando 90 grados. Luego repita el proceso de colocar y atornillar los tornillos.

3



Una vez montada la estructura inserte en las piezas de contención las barras de contención.

4

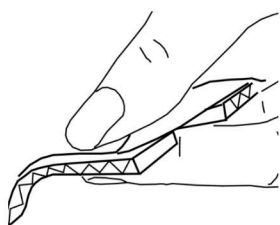


Conecte los cables correspondientes, el rojo como positivo y el negro como negativo. Atornille el monitor a las barras de contención.

Colocación del tejido

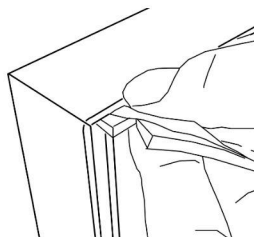
Este proceso deberá repetirse en las cuatro esquinas delanteras del marco con el tejido frontal, y en las traseras con el trasero.

1



Coja la guía de silicona de las esquinas del tejido de manera que el pespunte quede hacia el exterior.

2



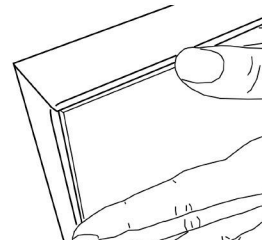
Introdúzcala en una esquina del marco.

3



Introduzca la otra parte de la silicona de la esquina del tejido dentro del marco.

4



Por último presione para introducirla. Haga lo mismo entre esquina y esquina.