

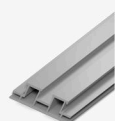
TÓTEM ILUMINADO

Estructura autoportante a dos caras, con iluminación. Su estabilidad es gracias a las peanas que lo sustentan.

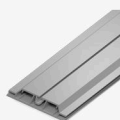
Especificaciones

Anchuras máximas dependiendo del tejido. Resolución mínima a 100 DPI, en tamaño de impresión CMYK (Formato TIFF / PDF / Illustrator). Las peanas pueden llevar ruedas.

Perfiles



P100
100mm



P120
120mm



Peanas
50X40cm
40x25cm



Esquina
curva

STOCK



RAL bajo demanda



Tejido

- para la impresión:
- tejido 100% poliéster
 - guía de silicona de 13mm.
 - Certificado B1
 - ignifugo



Lightbox

- Anchura máxima de 167 cm
- #### Salsa
- Anchura máxima de 310 cm
 - 145 gr

si es una cara:

Blockout

- tejido 100% poliéster
- guía de silicona de 13mm.

Iluminación

CORTINA DE LED

- L1 (1 óptica) 3,5W
- L3 (3 ópticas) 10W
- L3+ (3 ópticas) 14W
- L5 (5 ópticas) 15W
- L5+ (5 ópticas) 20W
- L5 Dimmer (5 ópticas) 15W
- M9 (9 ópticas) 15W
- 14XL (14 ópticas) 43W

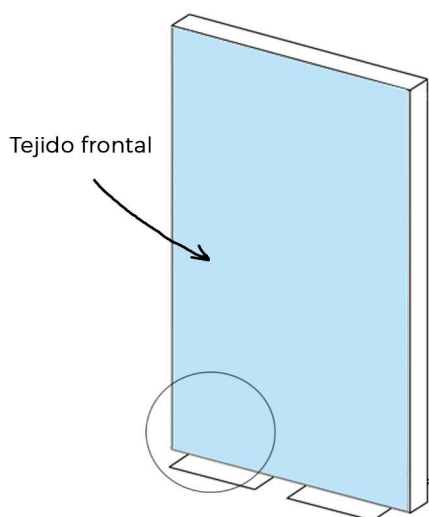
Temperatura de luz:

4000 K 5000 K 6000 K



de intensidad regulable.

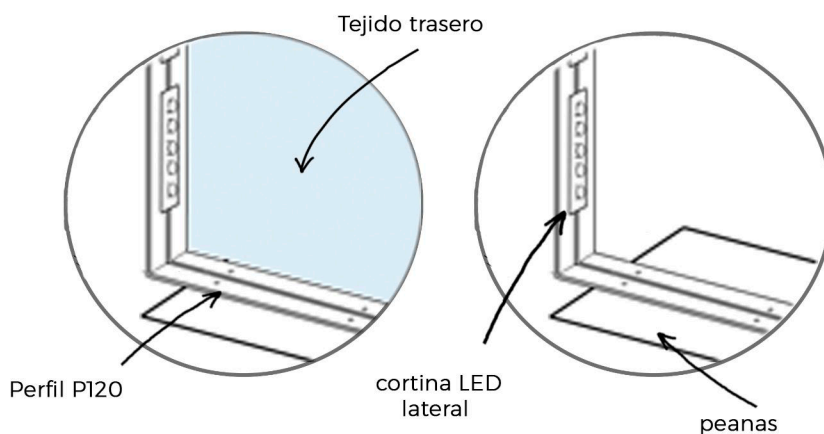
DETALLE esquina con peana



Tejido frontal

sin tejido frontal, pero con tejido trasero y cortina led

sin tejidos, con cortina led



Perfil P120

cortina LED lateral

peanas

Contenido de la caja



x1



x16



x8



x4



personalizable



personalizable



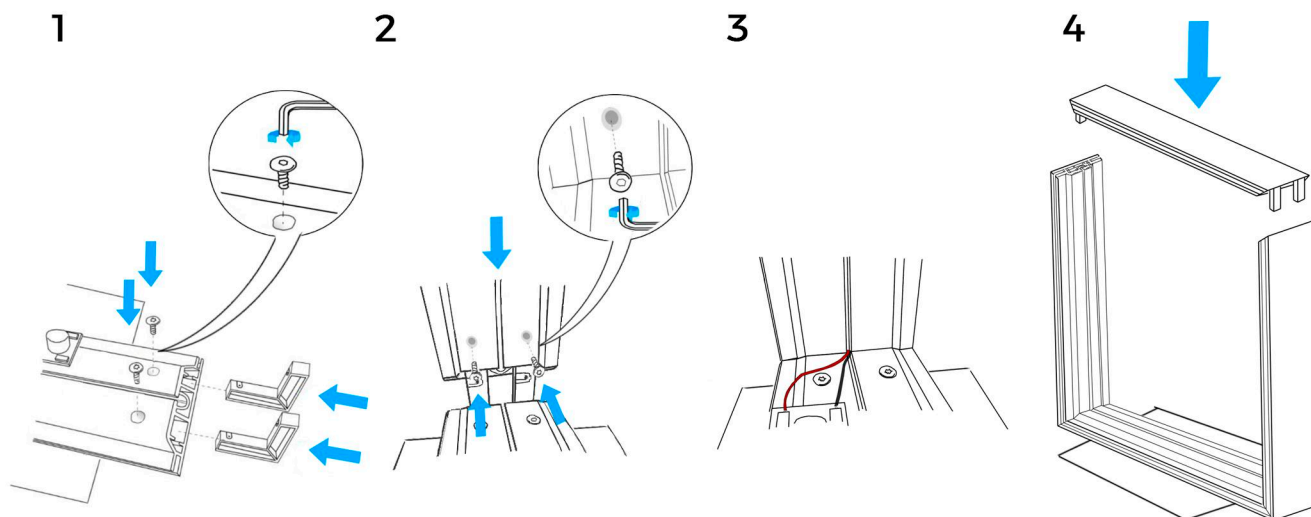
x2

TOTEM ILUMINADO

Instrucciones de ensamblaje del producto:

Ensamblaje del marco

Los pasos 1 y 2 deberán repetirse en cada unión de perfiles. El paso 3 cuando haya las conexiones que correspondan.



1
 Inserte en el perfil que tiene las peanas dos de las escuadras y sus tornillos. Atornillelos para mantenerlas fijas al perfil.

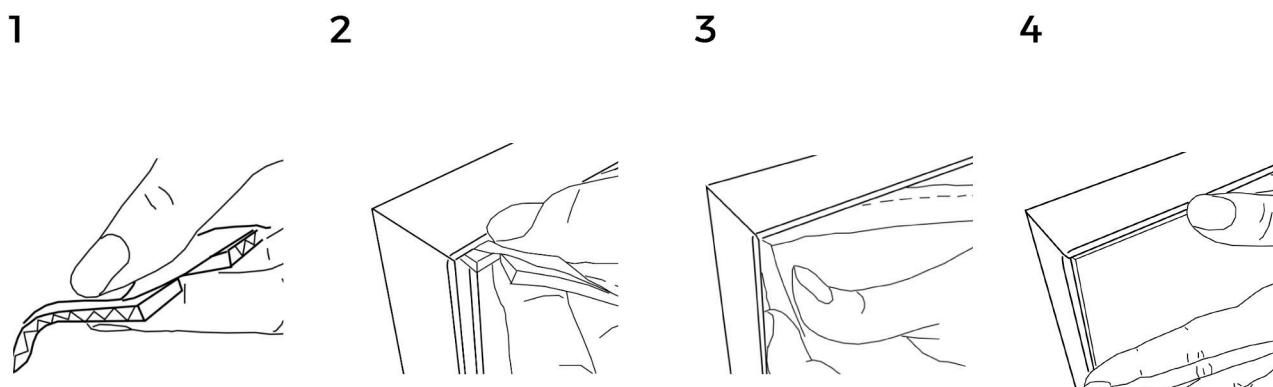
2
 Encaje otro perfil con las escuadras fijas al otro, formando 90 grados. Luego repita el proceso de colocar y atornillar los tornillos.

3
 Conecte los cables correspondientes, el rojo como positivo y el negro como negativo.

4
 Monte las escuadras en el perfil restante, como se ha explicado. Por último, introdúzcalo en los perfiles con la placa y atornille las escuadras.

Colocación del tejido

Este proceso deberá repetirse en las cuatro esquinas delanteras del marco con el tejido frontal, y en las traseras con el trasero.



1
 Coja la guía de silicona de las esquinas del tejido de manera que el pespunte quede hacia el exterior.

2
 Introdúzcala en una esquina del marco.

3
 Introduzca la otra parte de la silicona de la esquina del tejido dentro del marco.

4
 Por último presione para introducirla. Haga lo mismo entre esquina y esquina.